



MEDIZIN

- ▶ Krebs
  - Brustkrebs
  - Darmkrebs
  - Hautkrebs/
  - Malignes Melanom
  - Lungenkrebs
  - Lymphome/
  - Leukämie
  - Prostatakrebs
- Siehe auch:**
- ▶ Ernährung
- ▶ Gentechnik
- ▶ Stammzellen
- Akademie 2001:
- ▶ Onkologie

Home > Medizin > Krebs

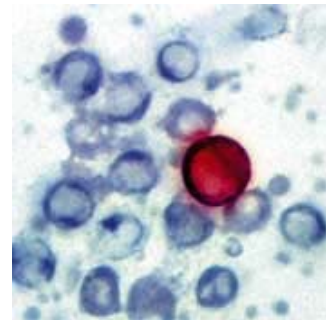
Ärzte Zeitung, 17.01.2006

## Neuer Test spürt schlafende Tumorzellen auf

### Nachweis mit Hilfe eines Antikörpers gegen mehrere Marker des Zellskeletts / Diagnose wird verbessert

**HAMBURG (nie). Wissenschaftler am Universitätsklinikum Eppendorf (UKE) haben eine Methode entwickelt, wie so genannte disseminierte (schlafende) Tumorzellen im Knochenmark aufgespürt werden können. Diese Mikrometastasen werden für Rückfälle trotz erfolgreicher Krebstherapie verantwortlich gemacht. Mit dem neuen Verfahren können nun schon einzelne dieser Zellen zwischen einer Million normaler Knochenmarkzellen entdeckt werden, sagt Professor Klaus Pantel, Direktor am Institut für Tumorbiologie des UKE.**

Für den Test entnehmen die Wissenschaftler Knochenmarkzellen aus dem Beckenkamm und färben sie mit einem Antikörper an. Als Karzinommarker verwenden sie Cytokeratine (CK), da zwischen der Tumoraktivität und dem Konzentrationsanstieg der Cytokeratine im Serum eine Korrelation besteht. Die Erhöhung dieser Werte wird deutlich früher bemerkt als klinische Symptome eines Rezidivs.



**Rotgefärbte, schlafende Tumorzelle (Mikrometastase) in einem Zellausstrich.** Foto: Institut für Tumorbiologie, UKE

"Wir nutzen für den Test einen Pan-Cytokeratin-Antikörper, der gegen mehrere CK-Proteine gerichtet ist, inklusive CK8, CK18 und CK19", sagte Pantel zur "Ärzte Zeitung". Der Forscher hat von 1989 bis 1998 die Arbeitsgruppe Mikrometastasen am Institut für Immunologie der Universität München des inzwischen emeritierten Professor Gert Riethmüller geleitet und sich auch auf diesem Gebiet bei ihm habilitiert.

Der neue Test, den das UKE-Institut für Tumorbiologie in einer fünfjährigen Forschungsarbeit dann entwickelte, hat sich bereits in einer internationalen Studie bewährt. Die Forscher untersuchten 4703 Frauen mit Brustkrebs auf disseminierte Tumorzellen, im Mittel über einen Zeitraum von fünf Jahren. Bei einem Drittel der Frauen wurden sie fündig. Dieser Nachweis war mit einer ungünstigen Prognose dieser Patientinnen verbunden. Ihre Sterberate war doppelt so groß wie die der Frauen ohne Tumorzellen im Knochenmark.

Der Test könne die Diagnose nicht nur bei Patientinnen mit Brustkrebs, sondern mit Tumorerkrankungen sämtlicher inneren Organe deutlich verbessern, betont Pantel. Ob sich die "Starter"-Krebszellen bei den Tumorarten unterscheiden, wissen die Forscher am UKE zwar nicht, halten es aber für wahrscheinlich. "Andererseits suchen wir auch nach gemeinsamen Merkmalen, die natürlich für Tumortyp-übergreifende Therapieansätze von großem Interesse sind", sagte Pantel.

Werden Tumorpatienten bereits im Zuge einer Operation getestet,

SUCHE IM THEMA

Krebs  **go!**

MEDICA-Rundgang



**Die MEDICA in Düsseldorf** ist die größte Medizinmesse der Welt. Machen Sie einen virtuellen Messerundgang in der Bildergalerie ▶▶▶

Das Wichtigste zu ...



**H5N1, Vogelgrippe, Influenza-Pandemie.** Worum geht es dabei? Die wichtigsten Fragen und Antworten ▶▶▶ Weitere Infos ▶▶▶

Aktuelle Umfrage

**Fühlen Sie sich von der Vogelgrippe bedroht?**

- Ja, ich habe Angst.
- Nein, das ist nur eine Tierkrankheit.
- Ich weiß nicht.

**Abstimmen und Ergebnisse sehen!** **go!**

Nur im Ärzte-Bereich

Druckversion  
 Versenden

Exklusiv für Arzt & andere Fachkreise

Login mit Ärzte Ze

Kennwort:

Das Kennwort steht Titelseite der gedruckten Zeitung" links unten

Login mit DocChec

Username:

Password:

Google-Anzeigen

**Regionale Chemoth**  
Bekämpft den Krebs den Körper. Prof. Aig medias-klinik.de

**Klinische Studien**  
Informieren Sie sich i neueste Trends der Medikamentenforschung die-forschenden-pharma-ur

**GDS mbH - Ihre CR**  
als Partner für klinische Planung und Durchführung Phase I-IV www.gds-cro.com

**Hyperthermie in Ha**  
Dr.med.Peter Wolf Bi Krebstherapie hyperthermie-zentrum-hanr

**Heilung am Toten M**  
Individuelle Beratung gezielte Durchführung: Heilbehandlung! www.wessel-reisen.de

Auf dieser Site werben

Die Power-Jobbö **jobcenter-m** Bitte wählen S



### MIT TESTS & PUNKTEN

**Kompakte Info-Updates zu 25 Indikationen plus CME-Punkte** gibt es im Ärzte-Bereich in der [Medizin-Akademie](#). ▶▶▶

Serie



**Genetischer Fingerabdruck**, heimlicher Vaterschaftstest ... ▶▶▶

Serie



**Der Preis zur Förderung der pharmakologischen Forschung** wird 2005 zum 15. Mal verliehen. Die Serie stellt die bisherigen Preisträger vor: Eine Chronik des Fortschritts. ▶▶▶

Serie



**Krebs:** Verstehen - Behandeln - Besiegen - Vorbeugen - Leben. ▶▶▶

Serie



**Damit der Schmerz nicht chronisch wird!** Schmerz-Therapeuten berichten aus ihrer Praxis. ▶▶▶

Marktplatz

**460 Kleinanzeigen**  
Suchen Sie Immobilien im In- und Ausland? Oder einen neuen Job? Oder etwas anderes?  
[Schauen Sie rein](#) ▶▶▶

SERVICE

▶▶ **Neu!!! Marktplatz - Kleinanzeigen**

▶ Abo-Service

könnten die Ergebnisse in die Gesamtanalyse des individuellen Risikoprofils - Tumorgöße, Krankheitsgeschichte, erbliche Vorbelastung - einfließen und so den weiteren Therapieverlauf mitentscheiden.

"Unser langfristiges Ziel ist aber, den Patienten mit hohem Rückfallrisiko eine Therapie anbieten zu können", betont Pantel. So wird derzeit in einem EU-Projekt unter Pantels Leitung der Antikörper Trastuzumab daraufhin getestet, ob er einen Krebsrückfall verhindern kann. Statistisch wäre eine vorbeugende Behandlung für jeden fünften Krebspatienten sinnvoll. Mit der ersten Therapie rechnet Pantel in fünf Jahren.

▲ [zum Seitenanfang](#)

Copyright © 1997-2006 by Ärzte Zeitung

Alle Positionen

Alle Regionen

[Abschicken](#) ▶▶

Die Kongress-Ze

**MEDI  
AKTUE**  
Ihr Klick  
zur MEDIC



**Erleben Sie die Me**  
größte Medizmesse  
fast so, als wären Si  
gewesen.

**Lesen Sie im Ärzte**  
MEDICA aktuell ▶▶

Heute aktualisier

**Medizin**

AIDS

Angst

Depressionen

Diabetes

Ernährung

Gentechnik

Grippe

Herz-Kreislauf

Infektionskrankh

Kinderkrankheit

Krebs

Rauchen

Reisekrankheit

Schlafstörungen

Sex &amp; Liebe

Stammzellen

Sucht / Drogen

Transplantation

Umweltmedizin

**Politik & Gesu**

Ärzteproteste

Arzneiversorgun

Gesundheitssyst

Deutschland

Krankenkassen

Pflege

**Computer**

Internet

**Recht**

Recht

**Magazin**

Auch das noch

Medizin in den M

- ▶ [Ihr Weg zu uns](#)
- ▶ [Impressum](#)
- ▶ [Jobs bei uns](#)
- ▶ [Kontakt zu uns](#)
- ▶ [Mediadaten Online](#)
- ▶ [Mediadaten Print](#)
- ▶ [Mediadaten Rubrikanzeigen](#)
- ▶ [Newsletter](#)
- ▶ [Nützliche Links](#)
- ▶ [Sitemap](#)



**Redaktion**

**HOME MEDIZIN POLITIK COMPUTER RECHT MAGAZIN FÜR ÄRZTE**